
**UNTERNEHMER
VILLA MIT
GROSSEM
UNEINSEHBAREN
GARTEN //
ODENKIRCHEN**

Exclusively@Allee88.de



ODENKIRCHEN, THE CITY OF HISTORY



Odenkirchen ist ein Stadtteil der kreisfreien Stadt Mönchengladbach in Nordrhein-Westfalen. Bis zur Eingemeindung in die Stadt Gladbach-Rheydt im Jahre 1929 war Odenkirchen eine eigenständige Stadt. Seit dem 22. Oktober 2009 gehört Odenkirchen zum Mönchengladbacher Stadtbezirk Süd.

ODENKIRCHEN

Schloss Rheydh 14min

Königsallee 29min

Düsseldorf Flughafen 31min

Willich 25min

Bushaltestelle 4min

Autobahn 5min

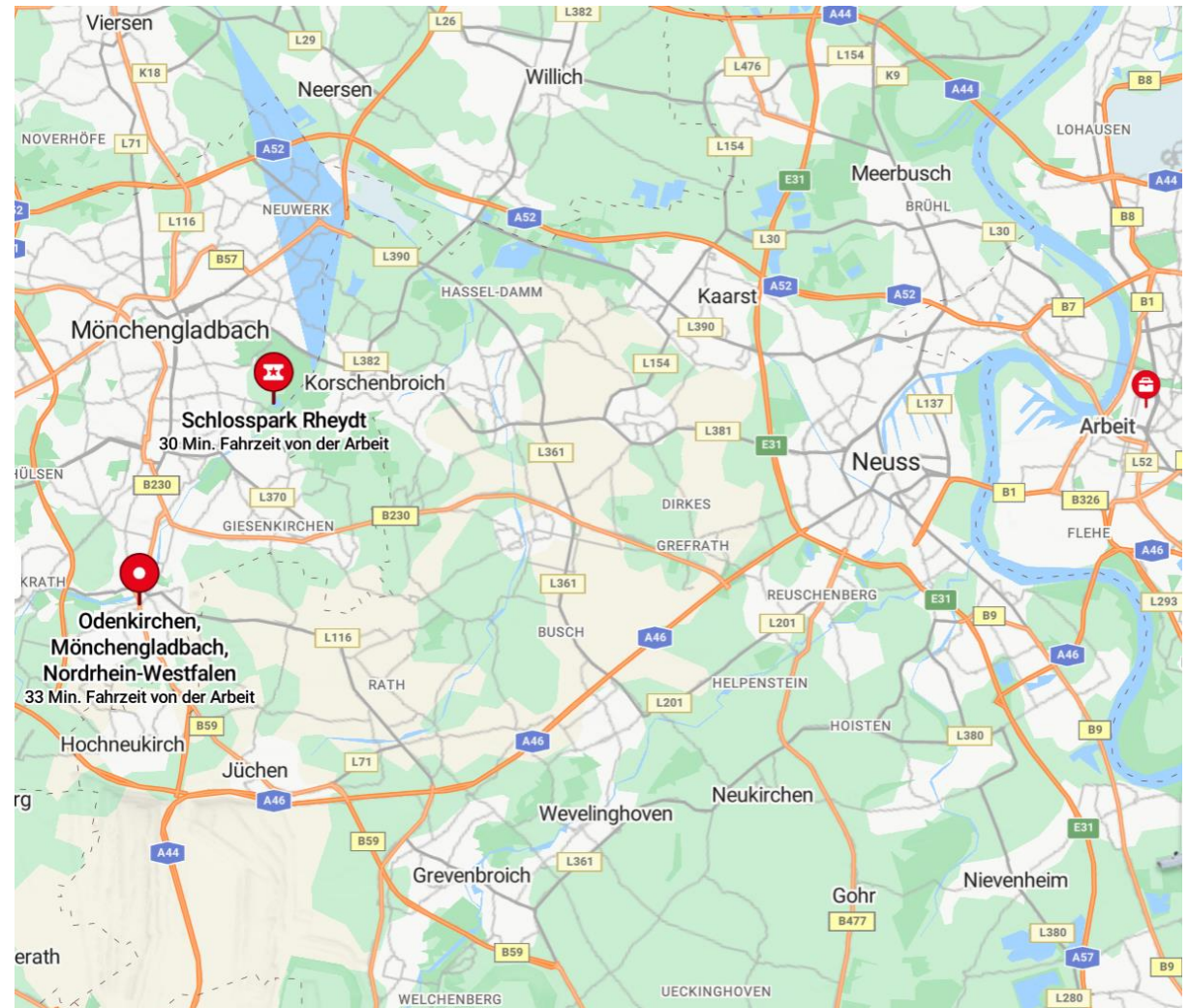
Schule 3 min

Kindergarten 5min

Einkaufsmöglichkeiten 5min

Apotheke, Arzt 5min

Sport 5min

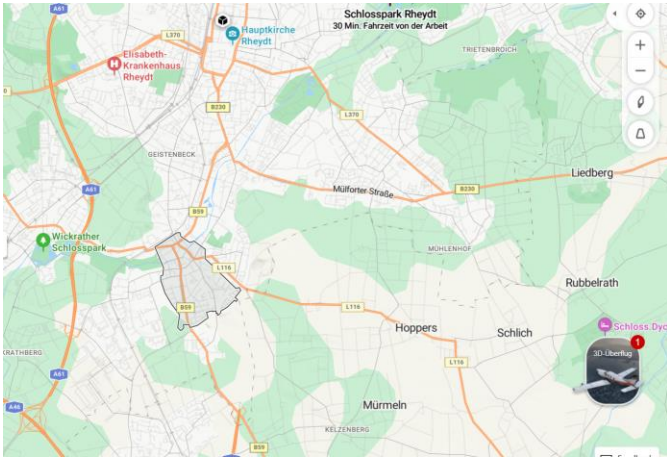




UNTERNEHMER VILLA MIT GROßEM GARTEN

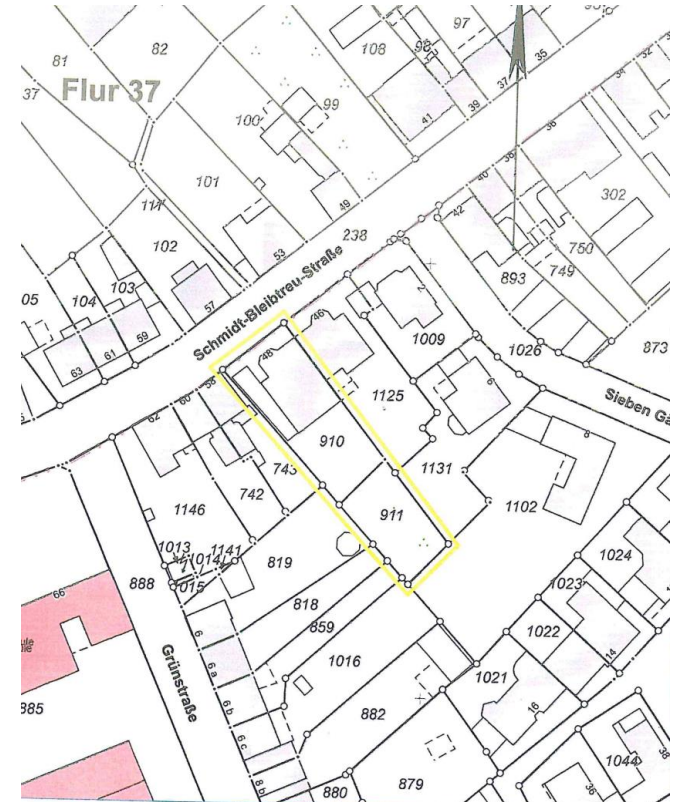
Kennzahlen zum Objekt:

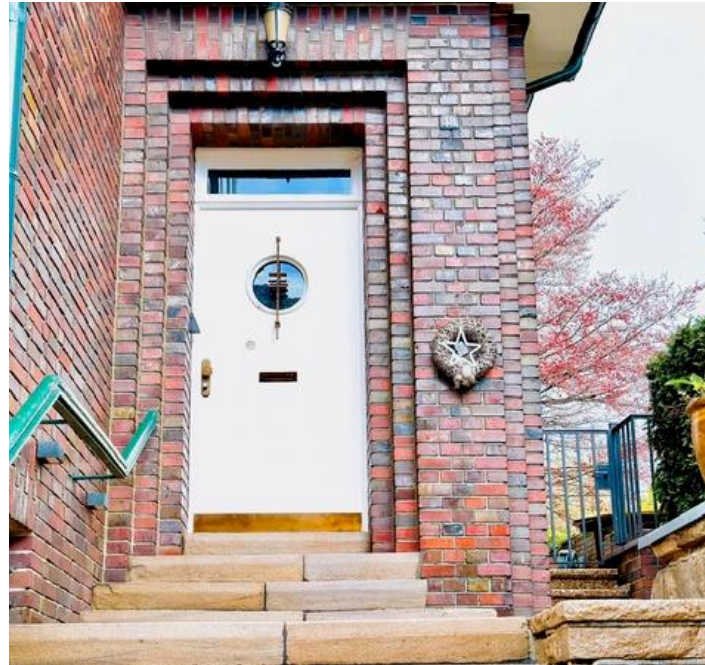
- Wohn/Nutzfläche: 577qm
- Wohnfläche: 391qm
- Nutzfläche: 186qm
- Grundstücksgröße: 995qm
- Erdgeschoss: 238qm
- Obergeschoss: 123qm
- Mansardgeschoss: 115qm
- Keller-Garage: 2 Stellplätze
- Baujahr: 1935
- Letzte Renovierung: 2015



LAGE DES OBJEKTES

<https://maps.app.goo.gl/uxp4H143x7A7zoW19>





GESCHICHTE DER VILLA

Das Wohnhaus **Schmidt-Bleibtreu-Straße 48** wurde 1934 im Stadtteil Odenkirchen in Mönchengladbach (Nordrhein-Westfalen) erbaut.

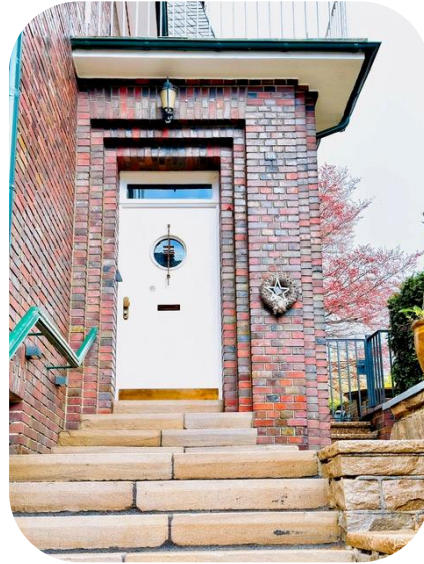
Es ist unter Nr. S 023 am 15. Dezember 1987 in die *Denkmalliste der Stadt Mönchengladbach*^[1] eingetragen worden.

Architektur:

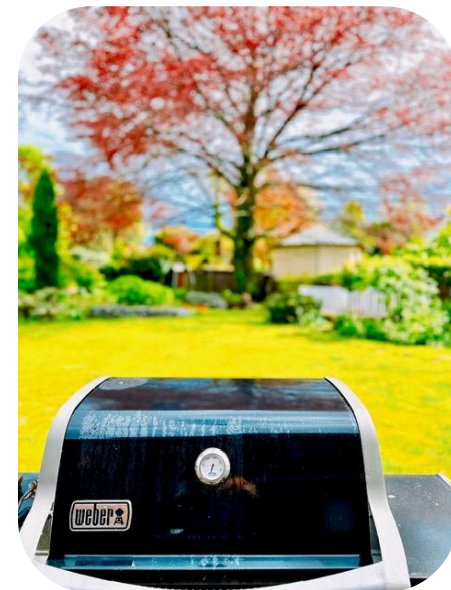
Die Schmidt-Bleibtreu-Straße liegt im Stadtteil Odenkirchen. Haus Nr. 48 liegt innerhalb einer gründerzeitliche Wohnhauszeile, die partiell von Nachkriegsbauten durchsetzt wird. Es handelt sich um eine zweigeschossige Halbvilla mit Souterrain und ausgebautem Mansardwalmdach. Das Objekt ist aus ortsgeschichtlichen und architektonischen Gründen schützenswert.

[Schmidt-Bleibtreu-Straße 48 \(Mönchengladbach\) – Wikipedia](#)

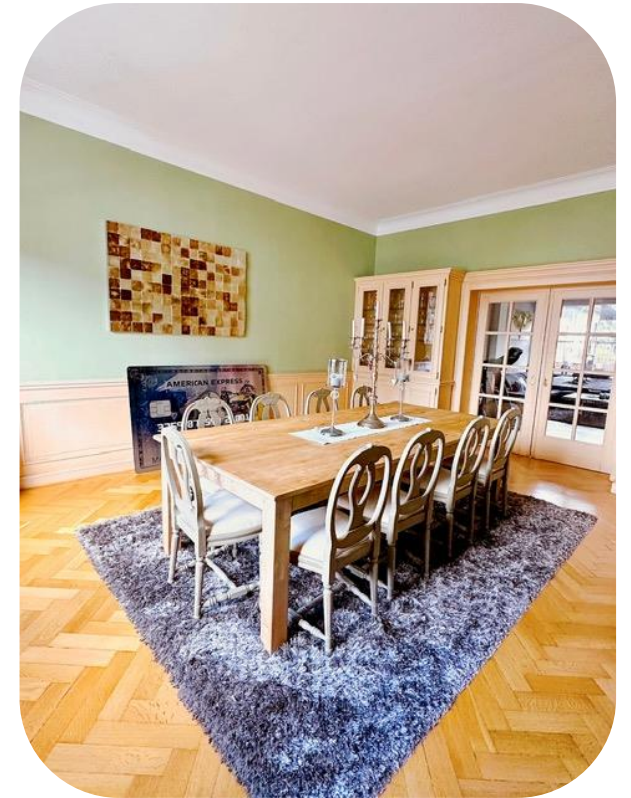
HAUS ANSICHT



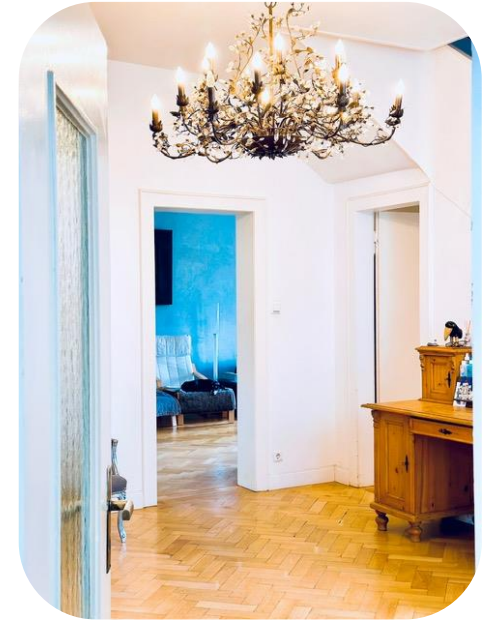
GARTEN



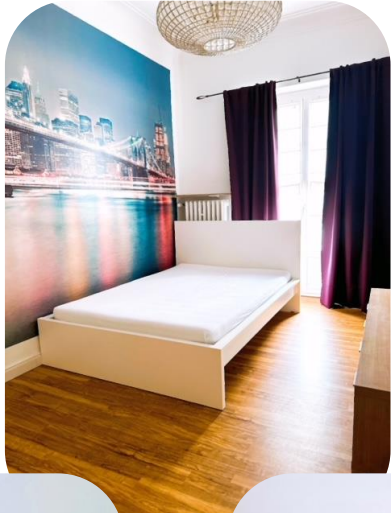
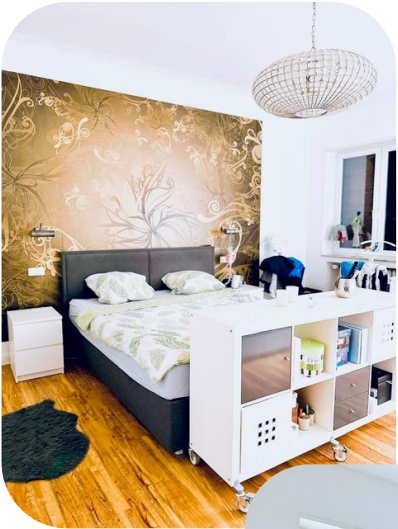
KÜCHE / ESSZIMMER



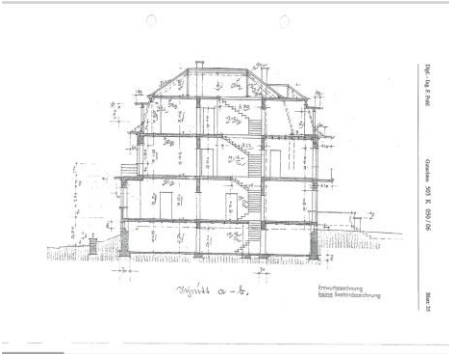
WOHNZIMMER



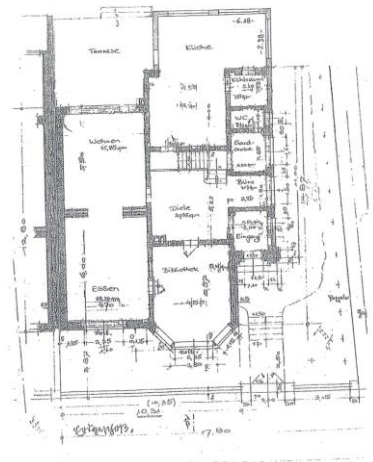
SCHLAFZIMMER / BAD



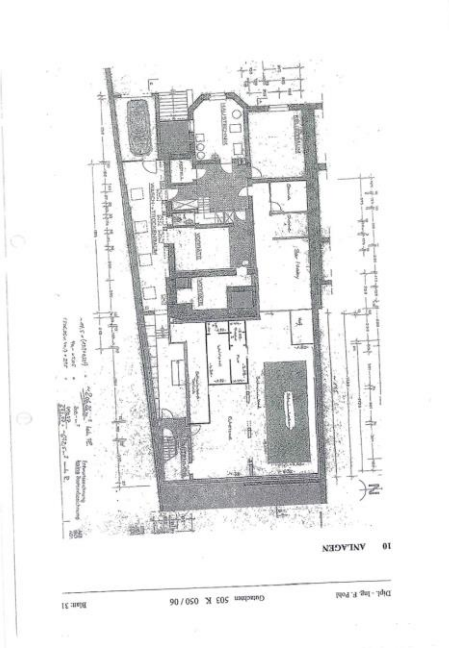
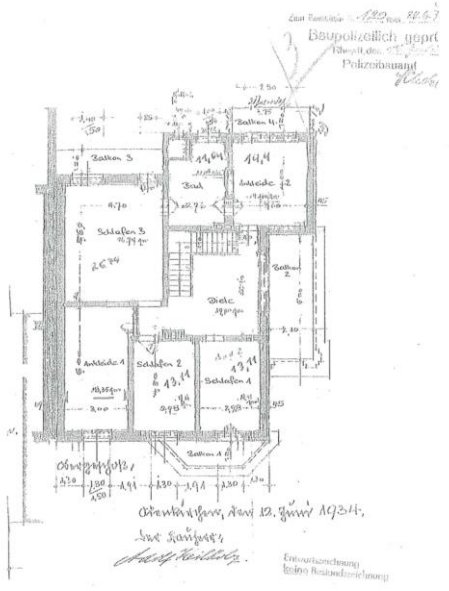
ZEICHNUNGEN



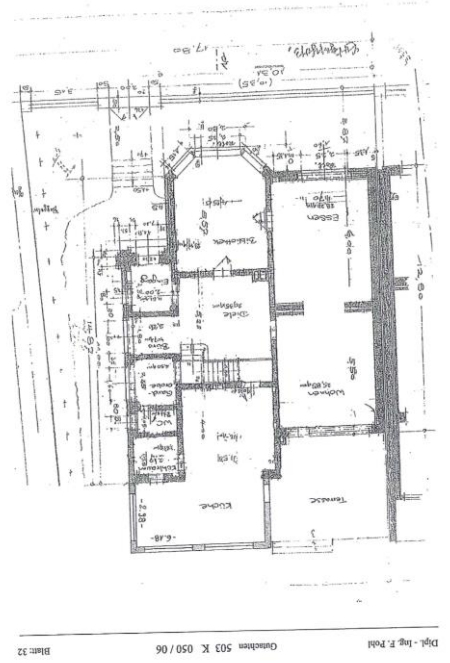
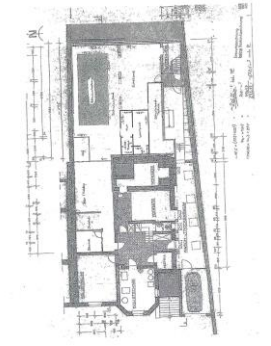
Dipl.-Ing. F. Pohl Gutachten 503 K 050/06 Blatt 32



Dipl.-Ing. F. Pohl Gutachten 503 K 050/06 Blatt 33



Dipl.-Ing. F. Pohl Gutachten 503 K 050/06 Blatt 32



Dipl.-Ing. F. Pohl Gutachten 503 K 050/06 Blatt 32

A three-story brick house with a balcony and a stone wall in front. The house is made of dark red bricks and has a white balcony railing. There are large windows on the ground floor and a smaller window on the second floor. A stone wall with a metal gate is in the foreground. The sky is blue with some clouds. There are green trees and a pink flowering tree to the right.

Verkaufspreis
1.050.000,00 €

**Kontaktieren Sie uns gerne für einen
privaten Besichtigungstermin.**



Allee88

Der Berater für Ihr neues Zuhause

WIR FREUEN UNS AUF SIE!

JÖRG BÜNZEL

+49 151 6526 1859

Exclusively@Allee88.de.de